

## LES VALEURS À L'ŒUVRE

La considération positive inconditionnelle

L'empathie

La congruence

L'assertivité

L'accompagnement

L'absolue nécessité de regarder l'espace de jeu où s'exposent les autres



Responsable pédagogique  
**Olivier BERARDI**

Directeur artistique, metteur en scène, comédien, artiste de rue, clown, lecteur public...

Formation : J.Lecoq, Ecole des Bouffons Serge Martin, A.Boal, G.Freixe, A.Françon ,

**30 ans d'expériences théâtrales**

### INSCRIPTION ET RENSEIGNEMENTS

CONTACT

STUDIO DE L'ACTEUR : 06 83 13 82 75

STUDIODELACTEUR@GMAIL.COM

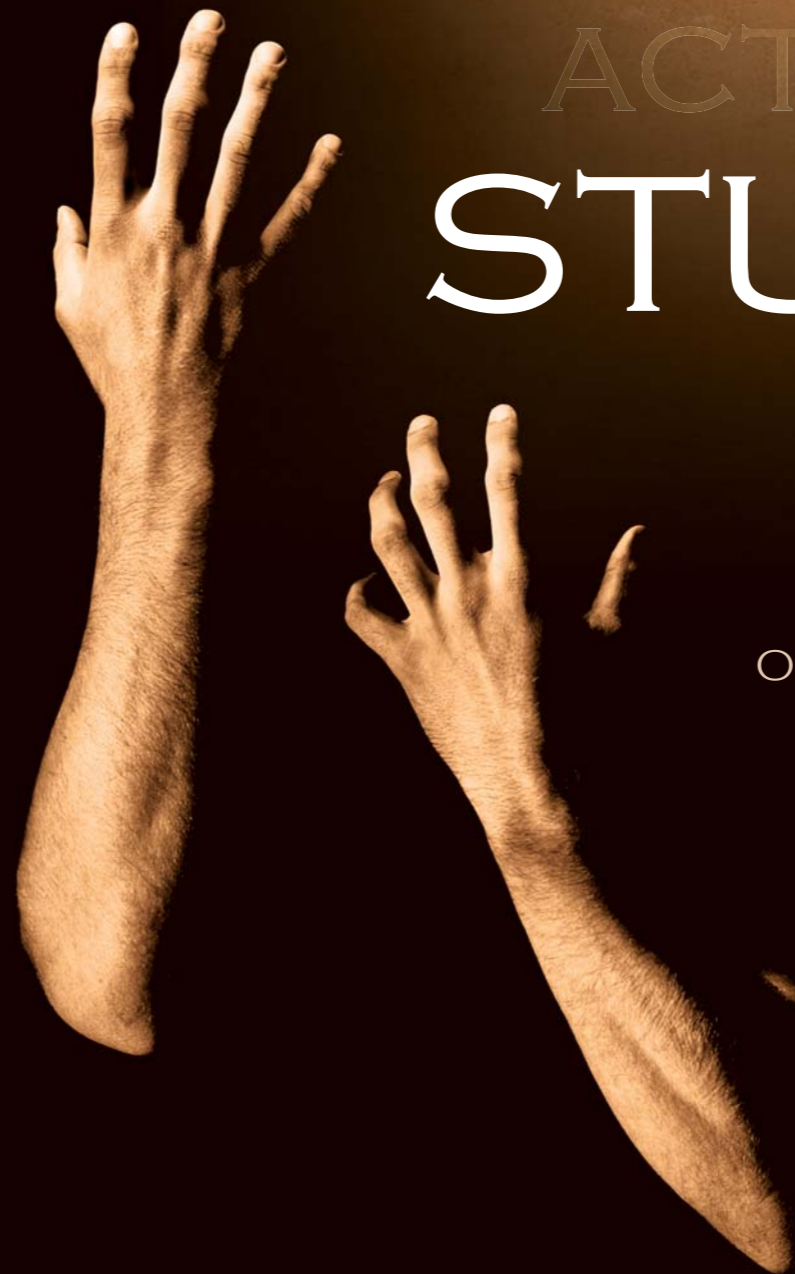
Association loi 1901 – Conjointure Théâtre

# STUDIO

## ACTEUR

# STUDIO

DE L'ACTEUR



ON NE PEUT PAS, NE PAS JOUER

**NOUVEAU  
À CHAMBÉRY**

LE MASQUE CACHE ET RÉVÈLE LA PERSONNE,  
IL DISSIMULE ET REPRÉSENTE



#### LES SUPPORTS DE JEU DU STUDIO DE L'ACTEUR

L'imagination  
Echauffement corporel (corps et voix)  
L'improvisation  
Les masques (neutre-larvaire-commedia dell'arte-clown)  
Marionnettes  
Les Oralitures (écriture par l'oralité)  
Lecture publique  
Les figures subversives : Bouffons, Clowns, Fou du Roi.....  
Tous textes : théâtre et autres  
Vidéo : jeu avec la caméra  
Faire « jeu de tout »

BIENTÔT AU STUDIO DE L'ACTEUR

**STUDIO**  
CONCOURS

Les préparations aux concours  
des écoles supérieures d'art  
dramatiques

Préparation aux oraux de  
concours, examens, autres  
prestations orales

**STUDIO**  
PRO

Accompagnement des Cadres,  
Dirigeants, Enseignants,... dans  
l'amélioration de leur image et de  
leurs prestations publiques

**STUDIO**  
UNIQUE

Accompagnement individualisé  
(présence-oralité) de toute  
personne et particulier

DISCRÉTION ET CONFIDENTIALITÉ GARANTIES

STUDIO  
DE L'ACTEUR

**STUDIO**  
L'EXCENTRIQUE

Il est un espace d'exercice,  
d'essai, de recherche, de respect  
et d'ouverture

Il demande un engagement de  
tous le corps et l'esprit de la  
PERSONNE

Il affirme la primauté du JEU :  
en le faisant émerger et en étant  
à son service : pour qu'advienne  
L'ACTEUR

Il est le lieu d'un désir puissant  
d'écoute et d'échanges de soi avec  
les autres au sein d'un collectif,  
afin d'accueillir : le PERSONNAGE

Il est rupture, avec les comporte-  
ments, les corps du quotidien,  
avec le temps réel

Il est ouverture et fermeture  
qui isole l'acteur de l'espace  
environnant, et le maintien  
au dehors

Il est l'autorisation qu'une  
« transposition » de la réalité,  
s'exprime, s'expose et s'impose

Il est le lieu où s'invente les  
dramaturgies de chacun

Il est jusqu'à la possibilité de  
« faire l'expérience d'une solitude...  
en présence de quelqu'un »

Il enseigne par sa fréquentation ;  
la gaité de la lucidité, l'humilité et  
la gravité, l'exigence et le plaisir

Il revendique la rencontre de tous  
les âges, de tous les niveaux, de  
tous les statuts, de tous les styles

#### Infos pratiques

Où ? Maison des Associations

67 rue Saint François de Sales - 73000 Chambéry

Quand ? Tous les jeudis de 19h30 à 23h00

Quel âge ? À partir de 17 ans...

Combien ça coûte ?

150€ / trimestre (Pour 3h00 de travail par semaine) ou 410€ / an

Réductions spécifiques : Etudiant, précaires

